

11

コラム

水槽内の藻類をのぞいてみた

金山 健

本社一階の玄関付近には水槽が3槽設置されており、いずれも淡水魚を飼育している。下図はそのうちのナマズを飼育している水槽を写したものである。この水槽を見た時、ナマズ以外に興味を向けることは少なかったが、ある日ふと水槽前を通りかかった際に、水槽中のいたるところに生えている藻類（写真中に赤四角で示す）や水槽壁面に付着している緑色の藻類が気になったため、採取して顕微鏡観察をしてみることにした。その結果、採取箇所により異なる藻類が付着していることが分かった（下図）。

本コラムでは、飼育水槽の景観を損ねることから疎まれているうえに、業務で見ることがない水槽内の藻類への個人的な興味から、光学顕微鏡にて観察を行い、観察の際に撮影した写真をいくつか紹介する。当初は、ただ気になったという理由で観察を行っていただけであるが、結果的に淡水付着藻類の勉強になった。今後も、気になったものは片っ端から観察を行う所存である。

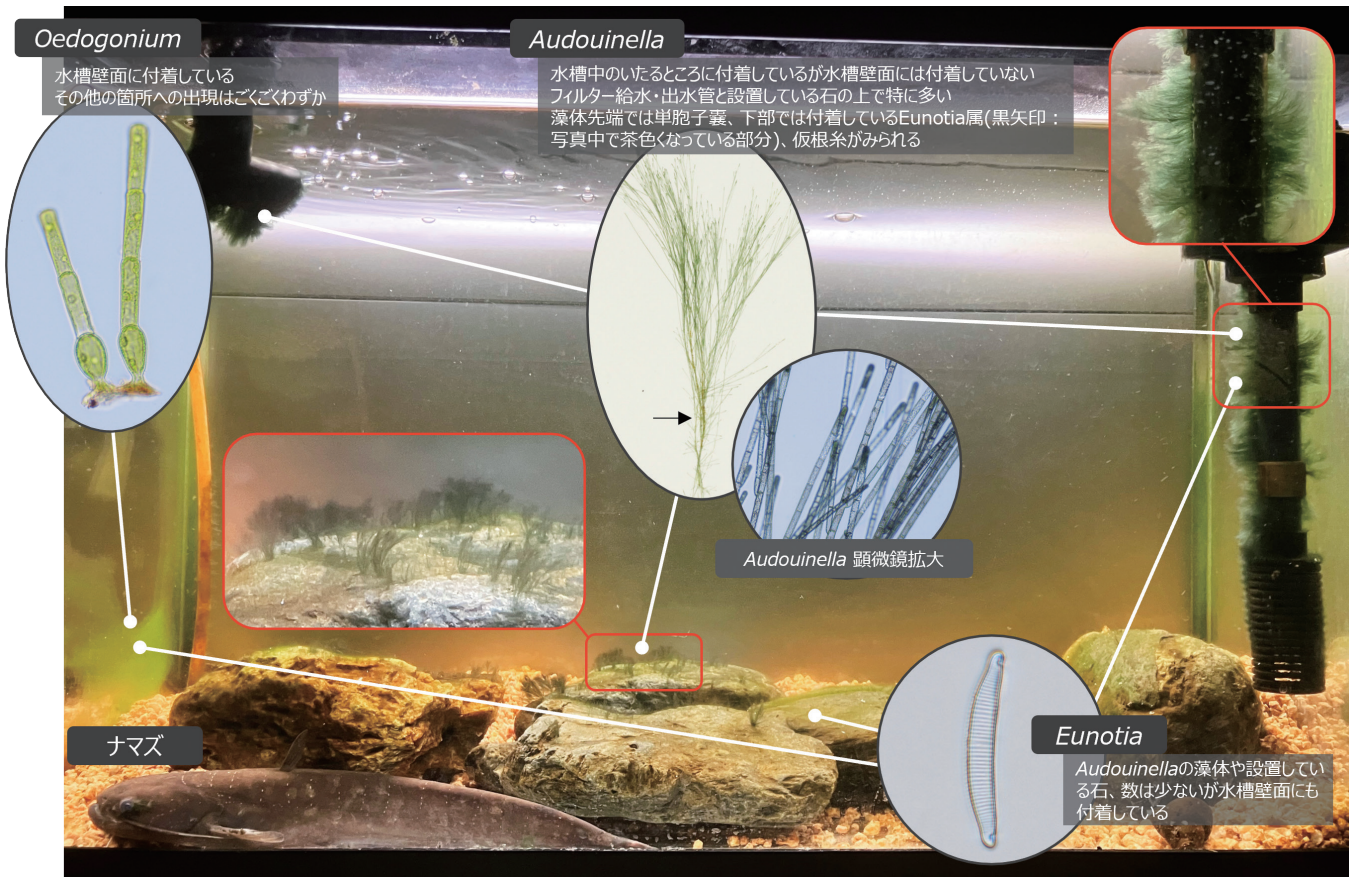
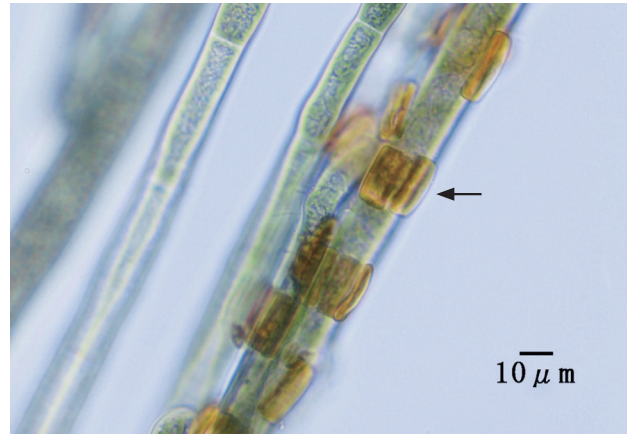


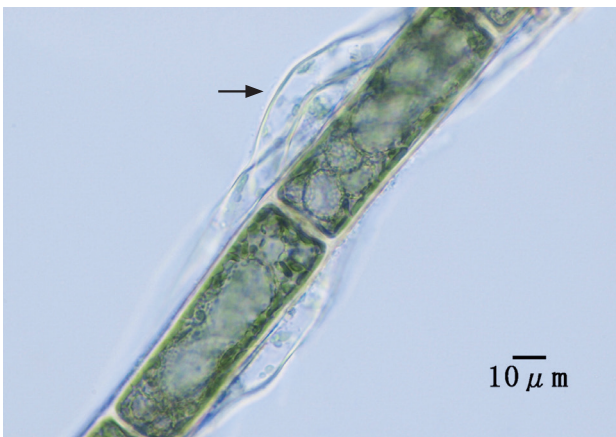
図 水槽全体写真
藻類の出現箇所を示した



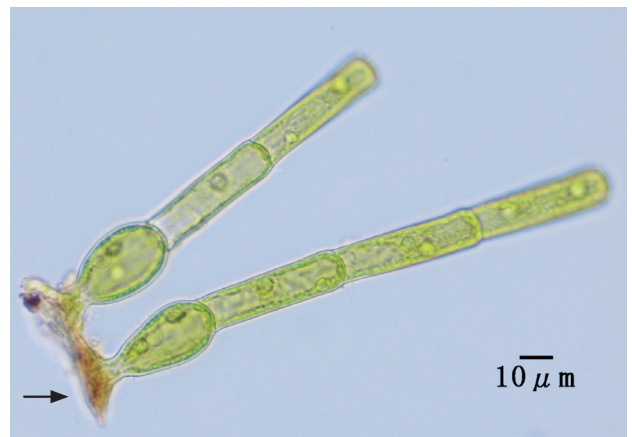
紅藻 *Audouinella* の藻体先端付近
黒矢印は側枝から生じた単胞子嚢



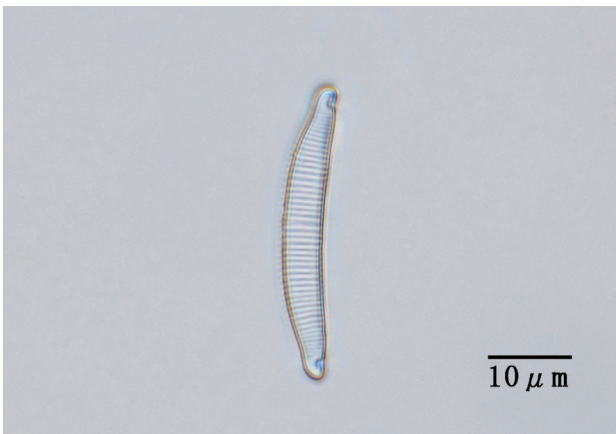
紅藻 *Audouinella* の藻体下部付近
黒矢印は藻体に付着する珪藻 *Eunotia*



紅藻 *Audouinella* の藻体下部末端付近
黒矢印で示した仮根系で基質に付着する



緑藻 *Oedogonium* の藻体
黒矢印で示した付着器で水槽壁面に付着する



珪藻 *Eunotia* の殻面観 (Valve View)
写真は被殻クリーニング処理を行い撮影した



珪藻 *Eunotia* の帯面観 (Girdle View)
殻面観でつながって2細胞が連鎖している